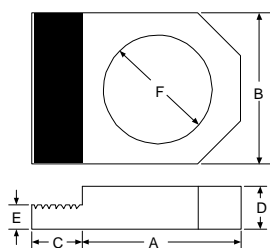
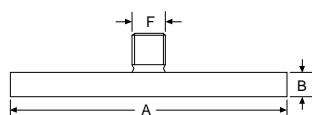


Typ	Opis	Stosowany dla modelu	Wymiary						Waga kg
			A	B	C	D	E	F	
AYS - 10	Pazur podnoszący, nośność maks 5 t	YS - 10/.....	90	90	30	29	22	M57 x 1,5	0,9
AYS - 15	Pazur podnoszący, nośność maks 8 t	YS - 15/.....	110	110	30	34	25	M67 x 1,5	1,3
AYS - 23	Pazur podnoszący, nośność maks 12 t	YS - 23/.....	125	125	30	40	35	M85 x 2	3,8
AYS - 53	Łącznik 5 t	YS - 5/.....	53	50	-	-	-	M42 x 1,5	0,5
AYS - 54	Przedłużenie 125 mm, 5 t	YS - 5/.....	125	-	-	-	-	M42 x 1,5	0,9
AYS - 55	Przedłużenie 250 mm, 5 t	YS - 5/.....	250	-	-	-	-	M42 x 1,5	1,5
AYS - 56	Przedłużenie 500 mm, 5 t	YS - 5/.....	500	-	-	-	-	M42 x 1,5	2,8
AYS - 103	Łącznik 10 t	YS - 10/.....	58	60	-	-	-	M50 x 2	0,7
AYS - 104	Przedłużenie 125 mm, 10 t	YS - 10/.....	125	-	-	-	-	M50 x 2	1,2
AYS - 105	Przedłużenie 250 mm, 10 t	YS - 10/.....	250	-	-	-	-	M50 x 2	2,2
AYS - 106	Przedłużenie 500 mm, 10 t	YS - 10/.....	500	-	-	-	-	M50 x 2	3,9
AYS - 107	Przedłużenie 750 mm, 10 t	YS - 10/.....	750	-	-	-	-	M50 x 2	5,9
AYS - 153	Łącznik 15 t	YS - 15/.....	70	73	-	-	-	M60 x 2	0,9
AYS - 154	Przedłużenie 125 mm, 15 t	YS - 15/.....	125	-	-	-	-	M60 x 2	1,6
AYS - 155	Przedłużenie 250 mm, 15 t	YS - 15/.....	250	-	-	-	-	M60 x 2	2,9
AYS - 156	Przedłużenie 500 mm, 15 t	YS - 15/.....	500	-	-	-	-	M60 x 2	4,9
AYS - 157	Przedłużenie 750 mm, 15 t	YS - 15/.....	750	-	-	-	-	M60 x 2	7,9
AYS - 102	Płytki tłoka, okrągłe	YS - 10/.....	140	12	-	-	-	M27 x 2	1,5
AYS - 152	Płytki tłoka, okrągłe	YS - 15/.....	140	12	-	-	-	M33 x 2	1,8
AYS - 232	Płytki tłoka, okrągła	YS - 23/.....	160	15	-	-	-	M40 x 2	2,2

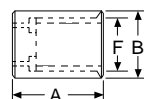
Pazur podnoszący



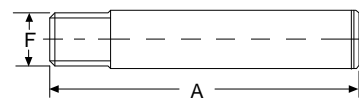
Płytki tłoka



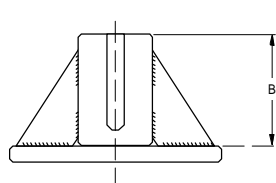
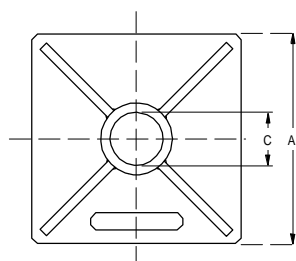
Łącznik



Przedłużenie



Typ	Stosowany dla modelu	Wymiary			Waga kg
		A	B	C	
AYS - 101	YS - 10/.....	230	120	58	10,5
AYS - 151	YS - 15/.....	230	120	68	10,5
AYS - 231	YS - 23/.....	230	120	86	10,5



Prostowanie kontenera przy użyciu cylindra YS-10/150. Przedłużenie AYS-106, łącznika AYS-103 i pompy elektrycznej PY-04/2/5/2M



Podnoszenie kontenera poprzez użycie cylindra YS-23/160. Pazura podnoszącego AYS-23 i płytkę tłoka AYS-232 zasilanego przez ręczną pompę dwustopniową HPS-2/2 z podstawą ramową HPB-2