

Wózki ręczne HF

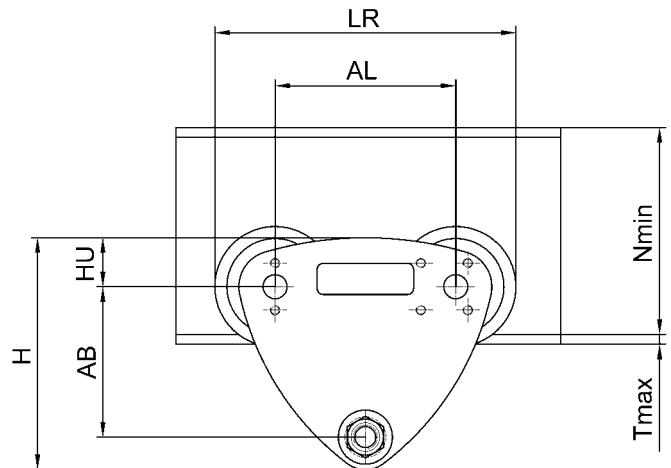
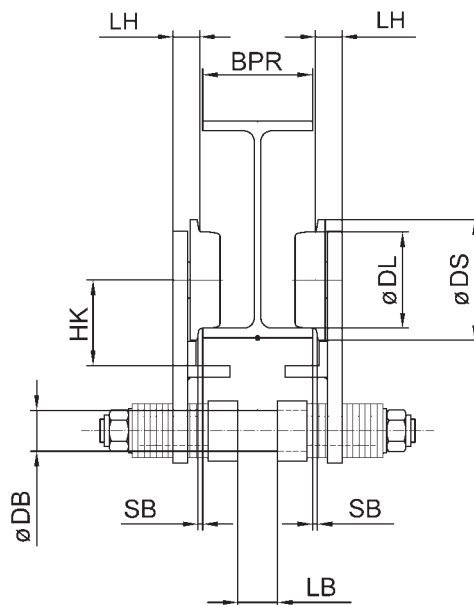


Tabela z wymiarami mechanizmów jazdy HF

Typ	Szerokość półki BPR mm	Udźwig kg	Wymiary budowy mm														Nr części	Masa kg
			AL	AB	DL	DS	DB	H	HK	HU	LB	LR	LH	SB (max.)	N (min.)	T (max.)		
HF 3	42 - 120	300	90	85	56	75	22	135	47	28	20	165	17	2	110	20	110243	3,9
HF 3	121 - 180	300	90	85	56	75	22	135	47	28	20	165	17	2	110	20	110244	4,4
HF 6	42 - 120	580	120	100	65	85	30	153	55	32	24	205	19	2	120	20	110245	6,1
HF 6	121 - 220	580	120	100	65	85	30	153	55	32	24	205	19	2	120	20	110246	6,7
HF 14	64 - 125	1400	150	125	80	100	34	193	70	41	33	250	22	2	130	20	74097	11,0
HF 14	126 - 200	1400	150	125	80	100	34	193	70	41	33	250	22	2	130	20	74098	11,7
HF 14	201 - 300	1400	150	125	80	100	34	193	70	41	33	250	22	2	130	20	74099	12,6
HF 22	82 - 150	2200	180	160	112	140	50	236	90	41	41	320	28	2	160	21,5	110250	23,2
HF 22	151 - 200	2200	180	160	112	140	50	236	90	41	41	320	28	2	160	21,5	110251	23,9
HF 22	201 - 300	2200	180	160	112	140	50	236	90	41	41	320	28	2	160	21,5	110252	25,8
HF 36	90 - 155	3600	180	170	112	140	60	253	90	41	49	320	33	2	160	21,5	110253	29,7
HF 36	156 - 200	3600	180	170	112	140	60	253	90	41	49	320	33	2	160	21,5	110254	30,4
HF 36	201 - 300	3600	180	170	112	140	60	253	90	41	49	320	33	2	160	21,5	110255	32,2
HF 50	100 - 195	5000	220	190	140	180	70	348	115	90	60	400	54	2	190	40	110529	65,5
HF 50	200 - 305	5000	220	190	140	180	70	348	115	90	60	400	54	2	190	40	110530	70,5

Typ	Szerokość półki BPR mm	Najmniejszy promień krzywizny mm
HF 3	42 - 70	600
	71 - 85	700
	86 - 120	1000
	121 - 180	1200
HF 6	42 - 70	700
	71 - 85	800
	86 - 120	1100
	121 - 180	1300
HF 14	181 - 220	1600
	64 - 90	1100
	91 - 125	1500
	126 - 140	1700
HF 22	141 - 200	2100
	201 - 300	2250
	82 - 125	1700
	126 - 140	2100
HF 36	141 - 200	2200
	201 - 300	2300
	90 - 125	1700
	126 - 140	2100
HF 50	141 - 200	2200
	201 - 300	2300
	100 - 125	1800
	126 - 200	2000
HF 50	201 - 305	2200

Wózki elektryczne EF

Elektryczne mechanizmy jazdy EF 14 - 36

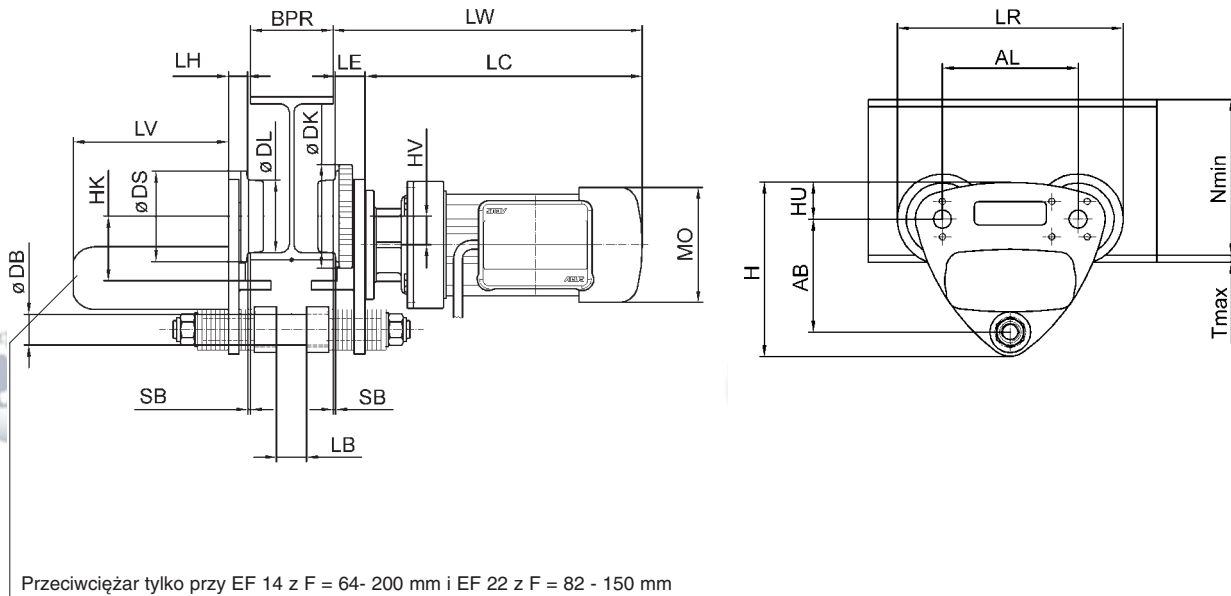
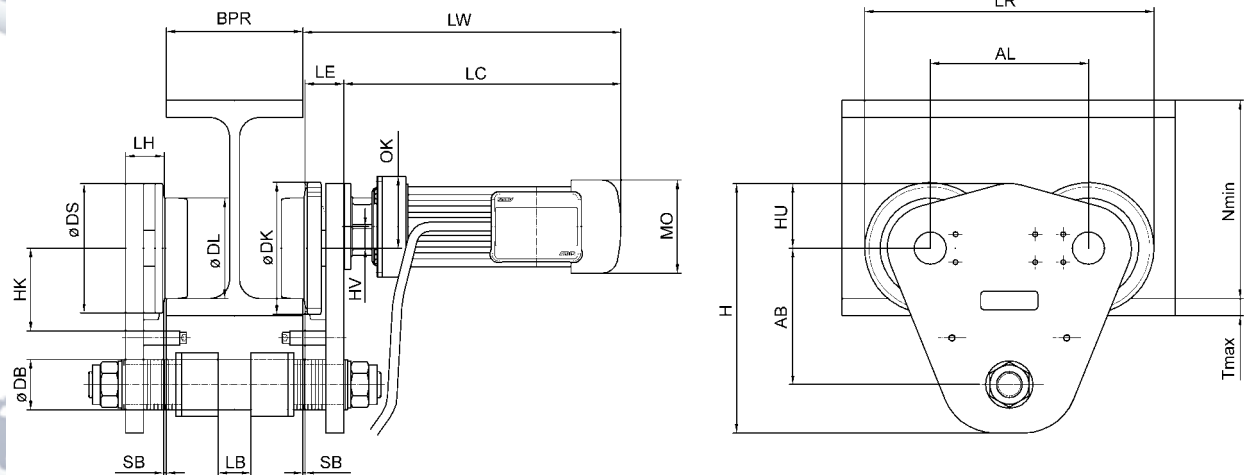


Tabela z wymiarami elektrycznych mechanizmów jazdy EF

Typ	Szerokość półki BPR mm	Udźwig kg	Prędkość jazdy m/min	Moc kW	Wsp. natężenia pracy % ED	Wymiary budowy mm											
						AL	AB	DL	DS	DK	DB	H	HK	HV	HU	LB	LR
EF 14	64 - 125	1400	5/20	0,06/0,25	40	150	125	80	100	115	34	193	70	31,5	41	33	265
EF 14	126 - 200	1400	5/20	0,06/0,25	40	150	125	80	100	115	34	193	70	31,5	41	33	265
EF 14	201 - 300	1400	5/20	0,06/0,25	40	150	125	80	100	115	34	193	70	31,5	41	33	265
EF 22	82 - 150	2200	5/20	0,06/0,25	40	180	160	112	140	155	50	236	90	47	41	41	335
EF 22	151 - 200	2200	5/20	0,06/0,25	40	180	160	112	140	155	50	236	90	47	41	41	335
EF 22	201 - 300	2200	5/20	0,06/0,25	40	180	160	112	140	155	50	236	90	47	41	41	335
EF 36	90 - 155	3600	5/20	0,06/0,25	40	180	170	112	140	155	60	253	90	47	41	49	335
EF 36	156 - 200	3600	5/20	0,06/0,25	40	180	170	112	140	155	60	253	90	47	41	49	335
EF 36	201 - 300	3600	5/20	0,06/0,25	40	180	170	112	140	155	60	253	90	47	41	49	335
EF 50	100 - 195	5000	5/20	0,09/0,37	40	220	190	140	180	183	70	348	115	30	90	50	403
EF 50	200 - 305	5000	5/20	0,09/0,37	40	220	190	140	180	183	70	348	115	30	90	50	403

pozostałe parametry kolejna strona >>

Elektryczne mechanizmy jazdy EF 50



<< cd. paramerów - poprzednia strona

Wymiary budowy										Nr części	Masa
mm											
LH	LV	SB (max.)	LE	LW	LC	MO	OK	N (min.)	T (max.)		
22	175	2	34	373	339	124	-	130	20	102466	37,1
22	175	2	34	373	339	124	-	130	20	102467	37,8
22	0	2	34	373	339	124	-	130	20	102468	27,1
28	175	2	39	377	338	124	-	160	21,5	102469	49,4
28	0	2	39	377	338	124	-	160	21,5	102470	38,6
28	0	2	39	377	338	124	-	160	21,5	102471	40,5
33	0	2	44	383	339	124	-	160	21,5	102472	43,9
33	0	2	44	383	339	124	-	160	21,5	102473	44,2
33	0	2	44	383	339	124	-	160	21,5	102474	46,5
54	0	2	54	477	423	158	100	190	40	102475	87,9
54	0	2	54	477	423	158	100	190	40	102476	92,9

Typ	Szerokość półki	Najmniejszy promień krzywizny
	BPR mm	mm
EF 14	64 - 90	1100
	91 - 125	1500
	126 - 140	1700
	141 - 200	2100
EF 22	201 - 300	2250
	82 - 125	1700
	126 - 140	2100
	141 - 200	2200
EF 36	201 - 300	2300
	90 - 125	1700
	126 - 140	2100
	141 - 200	2200
EF 50	201 - 300	2300
	100 - 125	1800
	126 - 200	2000
	201 - 305	2200