

MaxX[®]

MaxX - najbardziej praktyczny, bezpieczny i ekonomiczny sposób podnoszenia przedmiotów ferromagnetycznych

Chwytki magnetyczne MaxX są prawdziwą rewolucją w mocowaniu przedmiotów ferromagnetycznych. **Kompaktowe rozmiary, niska waga, wielka siła i całkowite bezpieczeństwo pracy są walorami,** które czynią chwytki MaxX idealnym rozwiązaniem dla małych i dużych zakładów w przemyśle metalowym. Ich bliskie zera koszty obsługi i niewysoka cena gwarantują szybki zwrot inwestycji. Zestaw 8 modeli w zakresie podnoszenia od 125 kg do 2000 kg, łatwych do operowania, daje przewagę użytkownikowi, wzrost efektywności i wydajności oraz wielką liczbę zastosowań nawet w ograniczonej przestrzeni pracy i przy niewielkim wyborze podnośników lub urządzeń dźwigowych.

Jeden operator może podnosić ładunek zaczepiony od góry, w sposób bezpieczny i bez ryzyka deformacji czy też uszkodzeń, oraz przy optymalnym wykorzystaniu dostępnej przestrzeni roboczej.

Chwytki magnetyczne MaxX są idealne do umieszczania obrabianych przedmiotów na obrabiarkach oraz wypalarkach tlenowych, plazmowych, laserowych dla płyt, blach stalowych, bloków, w zakładach konstrukcji stalowych, stoczniach, stalowniach, centrach dystrybucji stali, do wymiany form wtryskarskich oraz ogólnie do wszelkich zastosowań w nowoczesnych zakładach metalowych.

Chwytki magnetyczne MaxX są urządzeniami przyjaznymi dla operatora oraz zapewniają pełne bezpieczeństwo pracy, ludzi i oprzyrządowania.



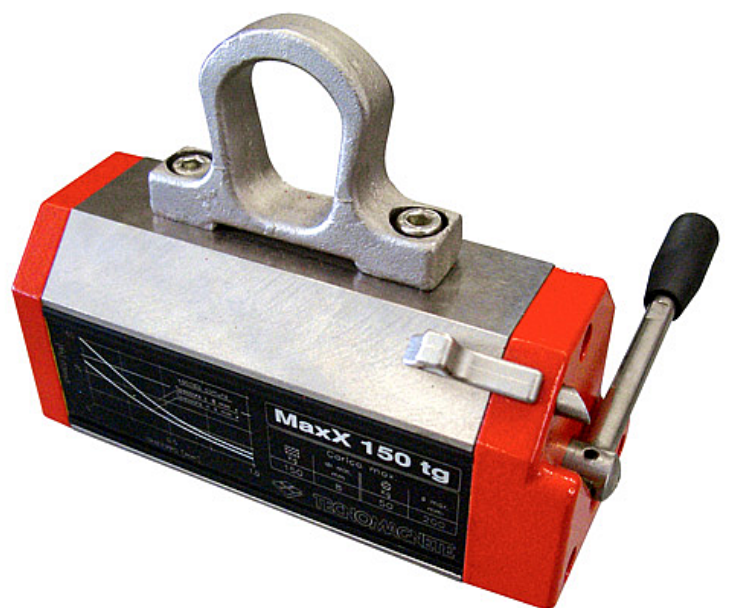
Współczynnik
bezpieczeństwa
3



MaxX TG

Seria chwytaków magnetycznych włączanych dźwignią, do cienkościennych materiałów ferromagnetycznych.

Najłatwiejszy, najbezpieczniejszy, najbardziej efektywny sposób transportowania cienkościennych blach i rur.



MaxX TG - EWOLUCJA GATUNKU

Specjalne ukształtowanie powierzchni biegunowej oraz odpowiednie wyrównowanie magnetycznych ładunków wewnątrz obudowy i wrzeciona, pozwoliło na osiągnięcie optymalnej koncentracji i rozdziału siły pola magnetycznego na całym polu powierzchni styku biegunów urządzenia z chwytanym przedmiotem. Umożliwia to łatwy obrót dźwigni podczas chwytania przedmiotu, podtrzymując jednocześnie tę cechę jako niezmienną dla wszystkich chwytaków MaxX.

- **Solidna blokowa budowa**
- **Zastosowanie wysokoenergetycznych magnesów ziem rzadkich**
- **Zastosowanie specjalnej obróbki na wszystkich powierzchniach narażonych na korozję i zużycie**

Podnoszenie rury



Podnoszenie blachy ze stosu



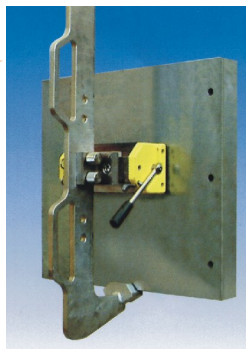
Specjalne ukształtowanie biegunów



PRZYSTAWKI DO CHWYTAKÓW MaxX

MaxX System wertykalny

Chwytaaki MaxX 250, MaxX 500, MaxX 1000 mogą współpracować z odpowiednimi przystawkami MVS, z którymi stanowią komplet do pionowego transportu.

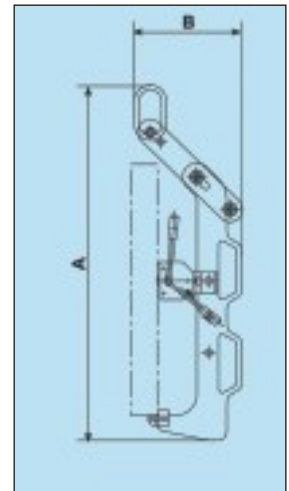


MVS

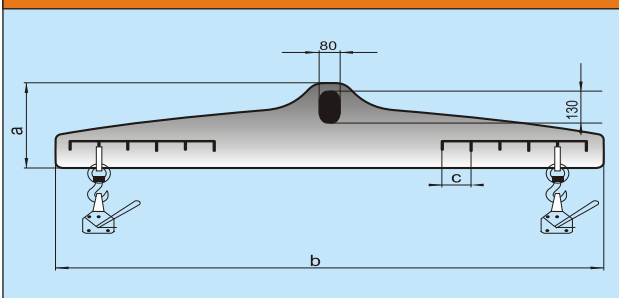
Przystawka do pionowego transportu

Mod.	A	B	Waga
MVS	mm	mm	kg
MVS 250	750	250	12
MVS 500	1000	300	15
MVS 1000	1000	350	16

Zalecane jest ograniczenie udźwigu o 30%, w stosunku do standardowej deklarowanej wielkości udźwigu chwytaka



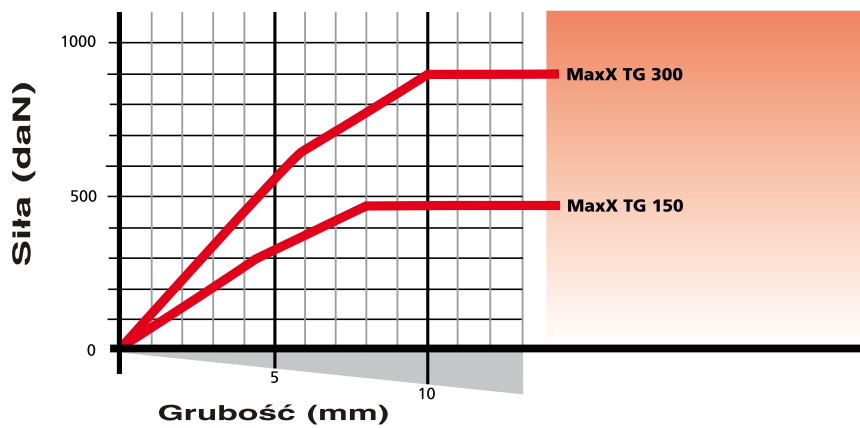
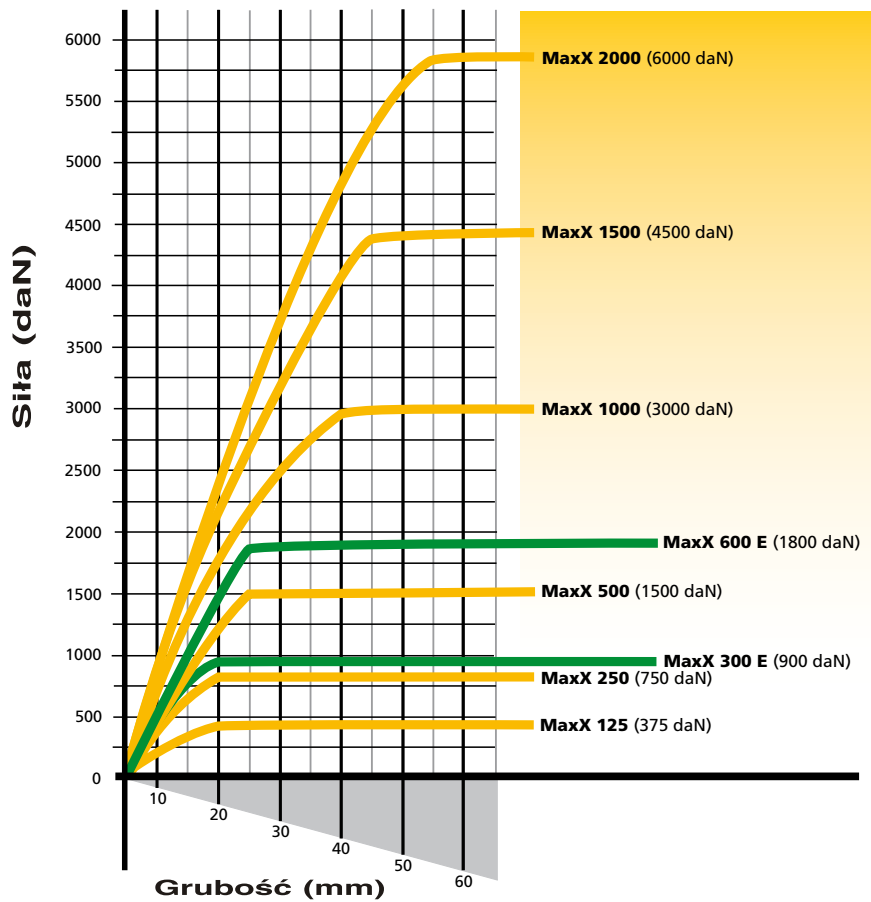
MINI TRAWERSA MFB



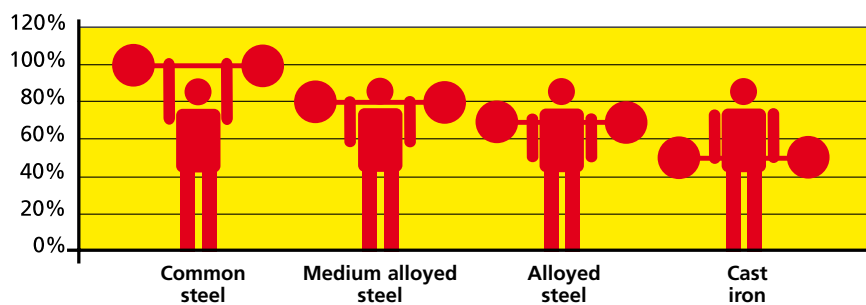
Model	Waga	Max. ciężar	Rozmiary (mm)			Max. dług. ciężaru
	(kg)		a	b	c	
MFB 500	37	500	300	1680	100	3000
MFB 2000	75	2000	415	1900	100	3000



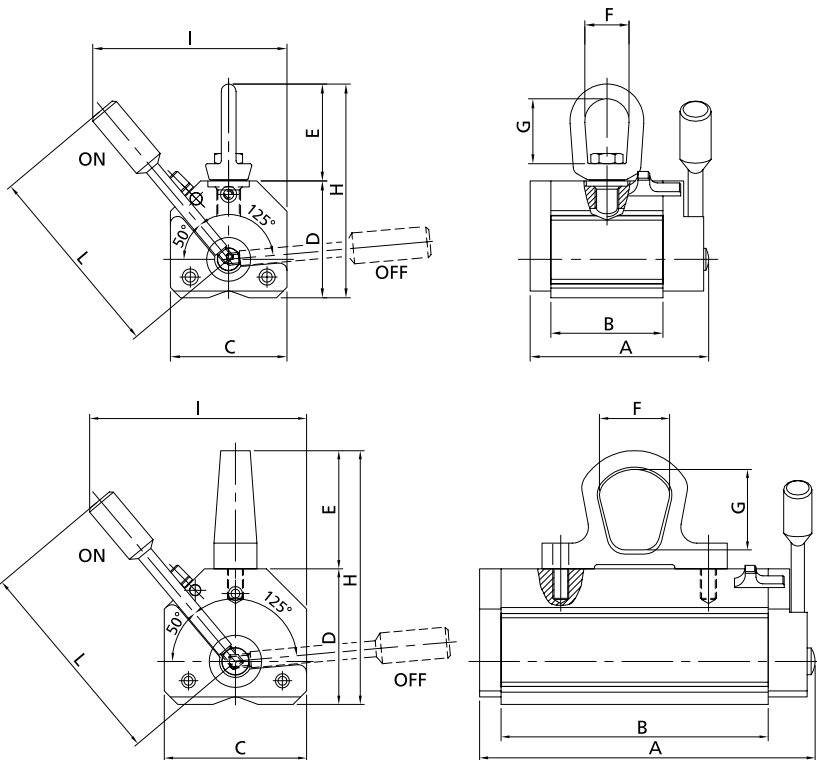
Krzywa zmiany siły w zależności od grubości materiału



Siła do materiału



Dane techniczne



Elementy płaskie



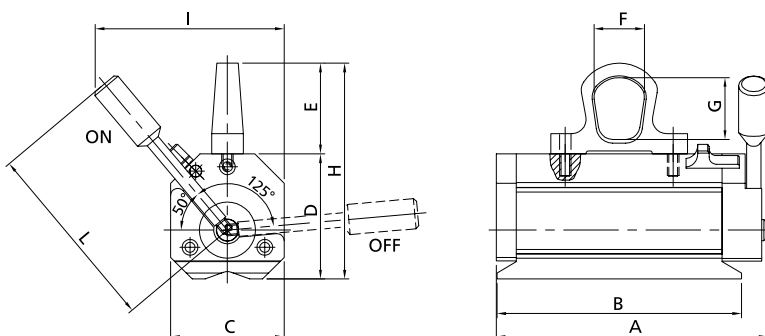
Model	SWL-Load max kg	Thick min. mm	Length max mm
MaxX 125	125	20	1000
MaxX 250	250	20	1500
MaxX 500	500	25	2000
MaxX 1000	1000	40	3000
MaxX 1500	1500	45	3000
MaxX 2000	2000	55	3000
<hr/>			
MaxX 300 E	300	20	1500
MaxX 600 E	600	25	2000
<hr/>			
MaxX TG 150	150	8	1500
MaxX TG 300	300	10	2000

Model	Weight kg	Dimensions mm									
		A	B	C	D	E	F	G	H	I	L
MaxX 125	3,7	121	76	79	79	66	30	44	145	132	137
MaxX 250	6	189	143	79	79	63	35	43	142	130	137
MaxX 500	15	250	199	106	101	88	52	60	189	165	170
MaxX 1000	36	342	284	133	131	88	52	60	219	225	240
MaxX 1500	66	383	316	166	171	122	64	87	293	330	377
MaxX 2000	80	457	390	166	171	122	64	87	293	330	377
<hr/>											
MaxX 300 E	6	189	143	79	79	63	35	43	142	130	137
MaxX 600 E	15	250	199	106	101	88	52	60	189	165	170
<hr/>											
MaxX TG 150	6	189	170	79	87	63	35	43	150	130	137
MaxX TG 300	16	250	230	106	101	88	52	60	189	165	170

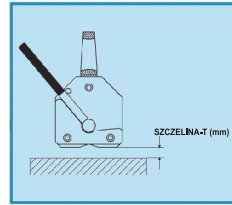
Elementy okrągłe



Model	SWL-Load max kg	Thick min. mm	Length max mm	Ø max mm
MaxX 125	50	10	1000	300
MaxX 250	100	10	1500	300
MaxX 500	200	15	2000	400
MaxX 1000	400	25	3000	450
MaxX 1500	600	30	3000	500
MaxX 2000	800	35	3000	600
<hr/>				
MaxX 300 E	150	10	1500	300
MaxX 600 E	250	15	2000	400
<hr/>				
MaxX TG 150	60	8	1500	240
MaxX TG 300	120	10	2000	290



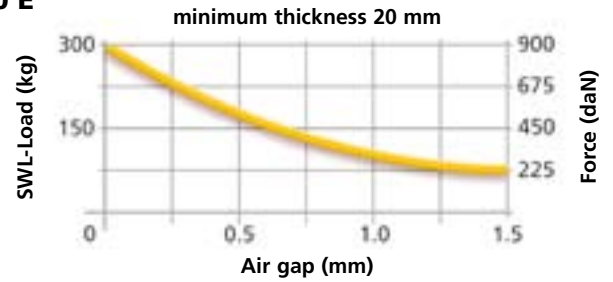
Krzywa Siła/Ladunek-Szczelina
na zwykłej stali St przy
biegunach zakrytych całkowicie



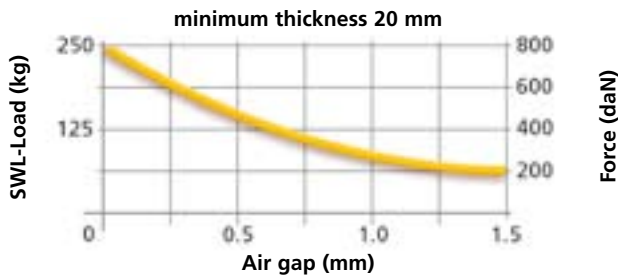
MaxX 125



MaxX 300 E



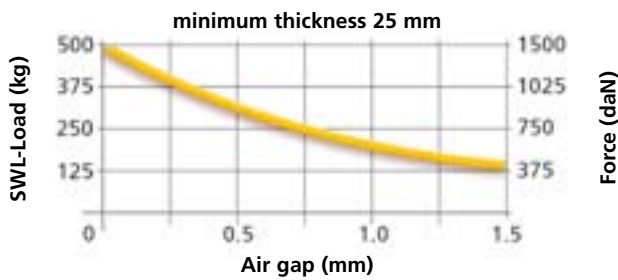
MaxX 250



MaxX 600 E



MaxX 500



MaxX TG 150



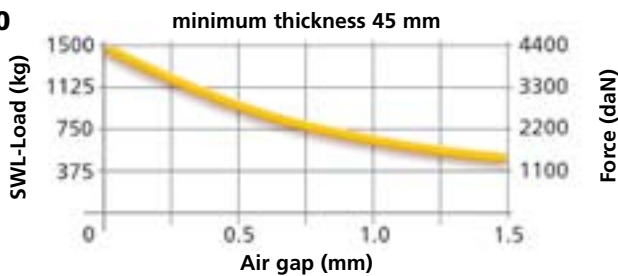
MaxX 1000



MaxX TG 300



MaxX 1500



MaxX 2000

